



Jämäsvaara

• Pinta-ala 27 km²

• Perustettu 2000

• Sijainti Kainuu, Kuhmo

Metsähallitus, alueen hoitaja

• Metsähallitus Luontopalvelut

• puh. +358 206 39 6380

• petola@metsa.fi

• luontoon.fi/jamasvaara



Jämäsvaara

Jämäsvaaraan houkuttelevat vanhat metsät ja kallioiset rinteet. Maisemaan tuovat oman ilmeensä myös lukuisat vesistöt ja suoalueet.

Jämäsvaaran parasta antia ovat vaaran laelta avautuvat maisemat sekä sukellukset vanhan metsän hämyisään syliin. Pieniä soita reunustavat hopeanharmaat kelot. Mahtavat kilpikaarnaiset aihkimännyt ja sammalpeitteiset maa-puut saavat mielikuvituksen liikkeelle.

Alueen linnustoon kuuluu runsaasti vanhan metsän lajeja. Esimerkiksi metsäkanalinnut, palokärki ja pohjantikka sekä viirupöllö, kuukkeli, kuikka ja kaakkuri viihtyvät Jämäsvaarassa. Täällä asustaa myös liito-orava, ”lentävä rukkanen”. Sopivaa kasvualustaa löytyy useille uhanalaisille kääville ja sammalille sekä monipuoliselle hyönteislajistolle. Metsäpeurankin saattaa tavata varsinkin kevät- ja syysvaellusten aikana.

Jämäsvaarassa ei ole ollut pysyvää asutusta, mutta se on tarjonnut riistamaita ja kalavesiä ympäristön asukkaille.

Alueella risteilevät vanhat polut kertovat kylien välisten yhdysreittien kulke-
neen sen kautta. Nykyisin näillä vanhoilla kulkureiteillä liikkuvat retkeilijät.

Retkelle Jämäsvaaraan

Jämäsvaara sopii hyvin koko perheen retkikohteeksi. Alueella on oranssein maalimerkein merkittyjä, melko helppokulkuisia retkeilyreittejä noin 15 kilometriä. Reitit ovat ns. saapasreittejä, eli pitkoksia ei kosteissakaan paikoissa välttämättä ole. Tämä kannattaa huomioida retkelle varustautuessa.

Laavut tulentekopaikkoineen tarjoavat paikkoja evästauolle. Jämäsjärven Viitasaarella sijaitsee alun perin kalamajaksi rakennettu autiotupa, Jämähovi. Hulppeasta nimestään huolimatta se on pieni ja vaatimaton.

Sekä Jämäsjärvi että Kalliojärvi ovat erinomaisia kohteita rauhalliseen vesiretkeilyyn. Jämäsjärven lähelle pääsee Loukkukankaalta, ja Kalliojärven rannalla on veneluiska lähellä Kuhmo - Valtimo -tietä.



Jämäsvaarassa on sallittua

- liikkuminen jalkaisin, hiihtäen, meloen ja veneillen
- marjojen ja ruokasienien poimiminen
- avotulen teko ja leiriytymisen tulentekopaikkojen yhteydessä
- kalastus ja metsästys voimassa olevien säädösten mukaisesti

kiellettyä

- avotulen teko metsäpalovaroituksen aikana myös tulentekopaikoilla
- roskaaminen ja rakenteiden vahingoittaminen
- luonnon ja eläinten häiritseminen ja vahingoittaminen
- moottoriajoneuvolla ajo maastossa teiden ja merkittyjen urien ulkopuolella

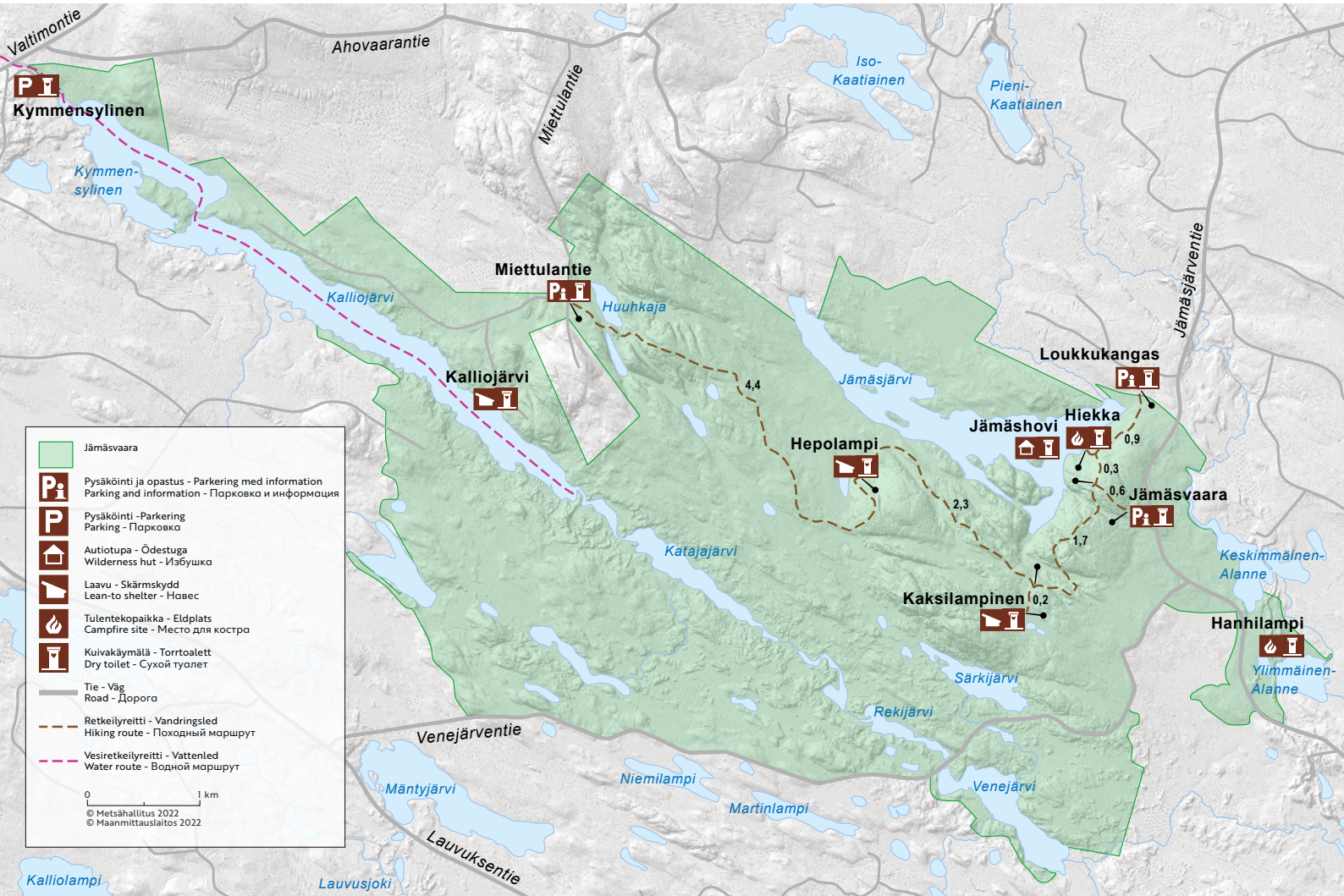
**luontoon.fi/jamasvaara/
ohjeetjasaannot**

Hätänumero 112

TEKSTIT JA KUVAT
METSÄHALLITUS 6/2022.



Jämsävaara



Kulkuyhteydet

Aja Kuhmosta Nurmestietä (nro 75) noin 15 km ja käänny oikealle Jämsjärventielle. Risteyksestä on Loukkukankaan pysäköintialueelle matkaa 6 km ja Jämsvaaran pysäköintialueelle 7,5 km. Käytä navigaattorissa osoitetta Jämsjärventie 748 Jämsvaaran pysäköintialueelle.

Miettulantien pysäköintialueelle pääset Kuhmosta ajamalla Nurmestietä (nro 75) 6 km ja kääntymällä oikealle Valtimontielle (nro 5284). Aja noin 10 km ja käänny vasemmalle Ahovaarantielle. Aja 5,5 km ja käänny oikealle Miettulantielle. Aja 2,5 km pysäköintialueelle. Käytä navigaattorissa osoitetta Miettulantie 253 Loukkukankaan pysäköintialueelle.

Pidä huolta luonnosta!

Retkeile kestävästi ja huolehdi jätteistä. Polta palavat, mikäli mahdollista. Laita eloperäiset jätteet komposti-käymälään. Tuo muut jätteet lajittelupisteisiin.

Muista Retkietiketti!

