



## Jonkerinsalo

- Pinta-ala 13 km<sup>2</sup>
- Perustettu 1991
- Sijainti Kainuu, Kuhmo

### Metsähallitus, alueen hoitaja

- Metsähallitus Luontopalvelut
- puh. +358 206 39 6380
- petola@metsa.fi
- [luontoon.fi/jonkerinsalo](https://luontoon.fi/jonkerinsalo)



# Jonkerinsalo

Jonkerinsalon erikoisuus on lähes kilometrin mittainen jylhän kaunis rotkolaakso, Jonkerinsalon Hiidenportti. Rotkon pohjalla, paikoin pystysuorien kallioseinämien juurella virtaa hiljalleen tumma-vetinen Louhipuro.

Jonkerinsalon metsäisiä vaaramaisemia täplittävät pienet lammet, purot ja joet. Luonnonsuojelualueella on myös runsaasti karuja rämeitä ja lehtomaisia kuusikkokorpiä. Kun mielikuvituksen päästää valloilleen, voi täällä kohdata niin hiisiä ja maahisia kuin keijuja ja päivänseiteitäkin.

Jonkerinsalon joet ja purot ovat aikoinaan palvelleet uittoväylinä. Uiton aikaisia rakenteita on edelleen näkyvissä, mm. tammi eli uittopato, jonka avulla nostettiin veden pinta sopivalle korkeudelle puun uittoa varten. Pienempiä virtoja pitkin puut ohjattiin Jongunjoen vuolaisiin vesiin.

## Retkelle salolle

Jonkerinsalolla on noin 5 kilometriä sinisin maalimerkein merkittyä retkeilyreittiä. Kangasjärven pysäköinti-alueelta on Hiidenportille matkaa noin 3,5 kilometriä. Polku jatkuu noin 1,5 kilometriä Pullukanlammelle ja Suolakankaantielle.

Reitillä ei ole pitkosia, vaan se palvelee ns. saapasreitteinä. Retkelle kannattaa varustautua vedenpitävin jalkinein. Korkeuseroista johtuen reitti on paikoin haastava. Noudata erityistä varovaisuutta rotkolaakson jyrkänteillä.

Jonkerinsalon itäreunaa sivuava Jongunjoki on nykyisin suosittu melontareitti. Se alkaa Jonkerinjärveltä ja jatkuu Lieksanjoelle. Monin paikoin vauhdikkaan melontareitin kokonaispituus on 70 kilometriä. Koko matkalla putousta on 80 metriä.

## Jonkerinsalossa on sallittua

- liikkuminen jalkaisin, hiihtäen ja meloen
- marjojen ja ruokasienien poimiminen
- avotulen teko ja leiriytymisen tulentekopaikkojen yhteydessä
- kalastus ja metsästys voimassa olevien säädösten mukaisesti

## kiellettyä

- avotulen teko metsäpalovaroituksen aikana myös tulentekopaikoilla
- roskaaminen ja rakenteiden vahingoittaminen
- luonnon ja eläinten häiritseminen ja vahingoittaminen

[luontoon.fi/jonkerinsalo/ohjeetjasaannot](https://luontoon.fi/jonkerinsalo/ohjeetjasaannot)

Hätänumero 112

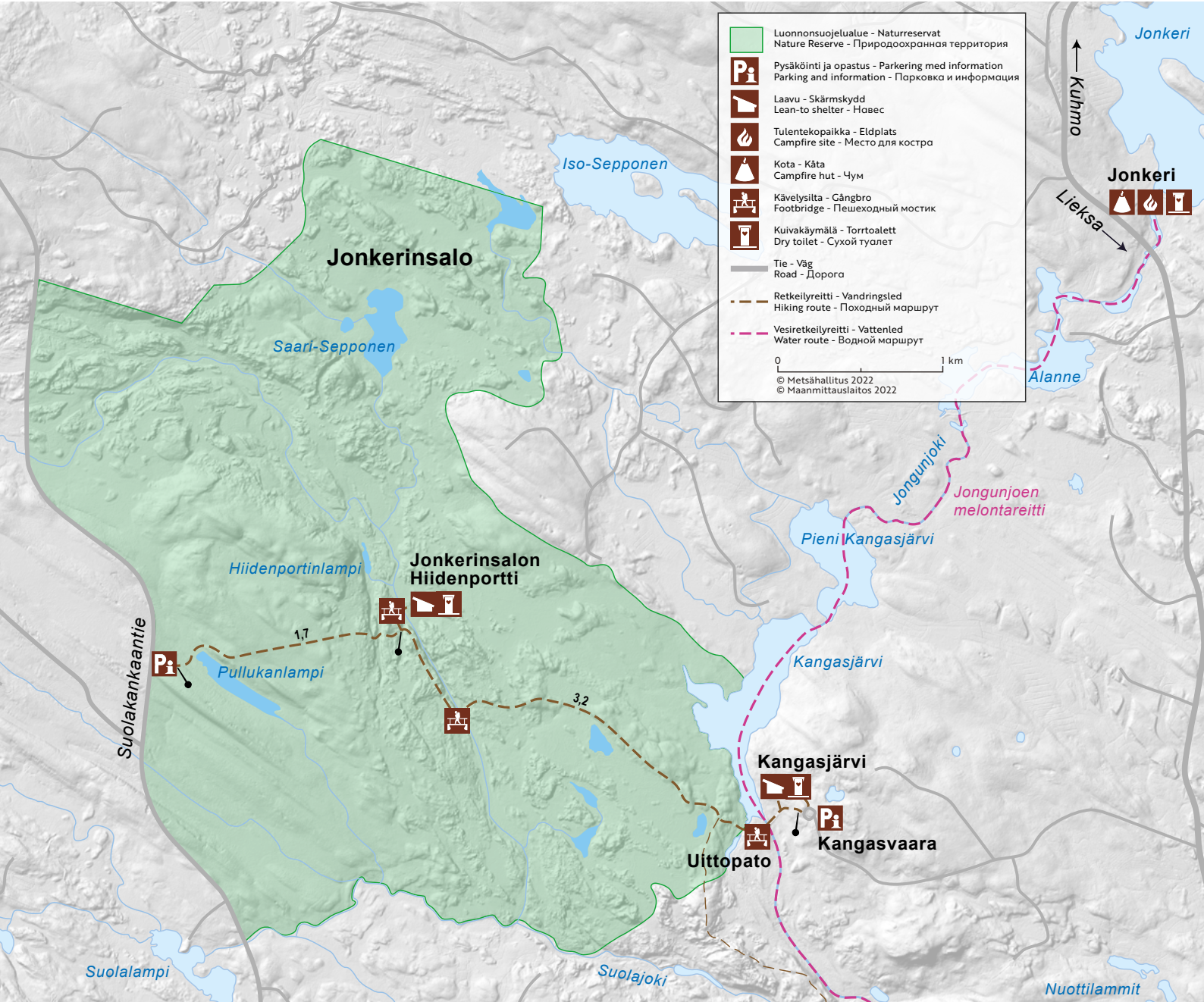
TEKSTIT JA KUVAT  
METSÄHALLITUS 2/2022.







# Jonkerinsalo



## Kulkuyhteydet

Aja Kuhmosta Nurmestietä (nro 75) 20 km ja käänny Lieksantielelle (nro 524). Jatka noin 23 km. Lieksantien varrella metsätienhaarassa on viitoitus Jonkerinsalolle. Aja metsätietä noin 3 km Kangasvaaran pysäköintialueelle. Osoite Lieksantie 2352 ohjaa lähelle Jonkerinsalon tienhaaraa.

## Pidä huolta luonnosta!

Retkeile kestävästi ja huolehdi jätteistä. Polta palavat, mikäli mahdollista. Laita eloperäiset jätteet kompostikäymälään. Tuo muut jätteet lajittelupisteisiin.

## Muista retkietiketti!

