



Kilpelänkangas

• Pinta-ala 0,72 km²

• Perustettu 1970

• Sijainti Kainuu, Kuhmo

Metsähallitus, alueen hoitaja

• Metsähallitus Luontopalvelut

• puh. +358 206 39 6380

• petola@metsa.fi

• luontoon.fi/kilpelankangas



Kilpelänkangas

Kilpelänkangas oli yksi talvisodan kiivaimpien taistelujen paikoista Kuhmossa helmikuussa 1940. Sodan jälkiä on edelleen nähtävissä, vaikka vuosikymmenten aikana uudelleen kasvanut metsä onkin peittänyt jo paljon.

Talvisodan aikaisen suurtaistelun jäljet ovat vielä näkyvissä Kilpelänkankaan maastossa. Taisteluissa alueen tiheät metsät tuhoutuivat lähes täysin, ehjiä puita ei juuri jäänyt jäljelle. Vaikka luonto onkin jo ehostanut sodan runtelemat kasvonsa, on sodasta yhä muistuttamassa kranaattien silpomia puita ja pommikuoppia sekä taisteluautojen ja korsujen jäänteitä.

Kilpelänkankaan pysäköintialueen lähellä on talvisodan aikana Kuhmossa kaatuneiden sankarivainajien muistomerkki. Aseveljet pystyttivät sen vuonna 1958.

Raskaita sotakorvauksia maksettiin mm. metsistä saatavilla tuloilla. Puunkuljetuskalusto ei ollut kovin kehittynyttä ja siksi puuta kuljetettiin paljon uittamalla pieniäkin vesistöjä pitkin.

Alueen itäosassa virtaa Kuusijoki. Petrankosken varrella on kivimöljiä ja hirsistä tehtyjä, puun uittoa ohjaavia rakenteita. Petrankoskella on myös puroiton ajoista kertovia majoitusrakenteita ja uittolaitteita, esimerkiksi vastakkain sijoitetut laavut, joiden välissä on tulipaikka, sekä emännän laavu ja ruoka-aitat.

Retkelle historian maailmaan

Kilpelänkankaalla ja Kuusijokivarressa kiertelevä 3,5 kilometriä pitkä retkeilyreitti palauttaa mieliimme puolen vuosisadan takaista sotahistoriaa ja sen jälkeistä elämää metsätyömailla ja uitoilla. Helppokulkuinen polku on merkitty sinisillä maalimerkeillä.



Kilpelänkankaalla on sallittua

- liikkuminen jalkaisin, hiihtäen ja meloen
- marjojen ja ruokasienien poimiminen
- avotulen teko ja leiriytyminen tulentekopaikkojen yhteydessä
- kalastus ja metsästys voimassa olevien säädösten mukaisesti

kiellettyä

- avotulen teko metsäpalovaroituksen aikana myös tulentekopaikoilla
- roskaaminen ja rakenteiden vahingoittaminen
- luonnon ja eläinten häiritseminen ja vahingoittaminen
- maan kaivaminen ja sotamateriaalin kerääminen
- moottoriajoneuvolla ajo maastossa teiden ja merkittyjen urien ulko-puolella

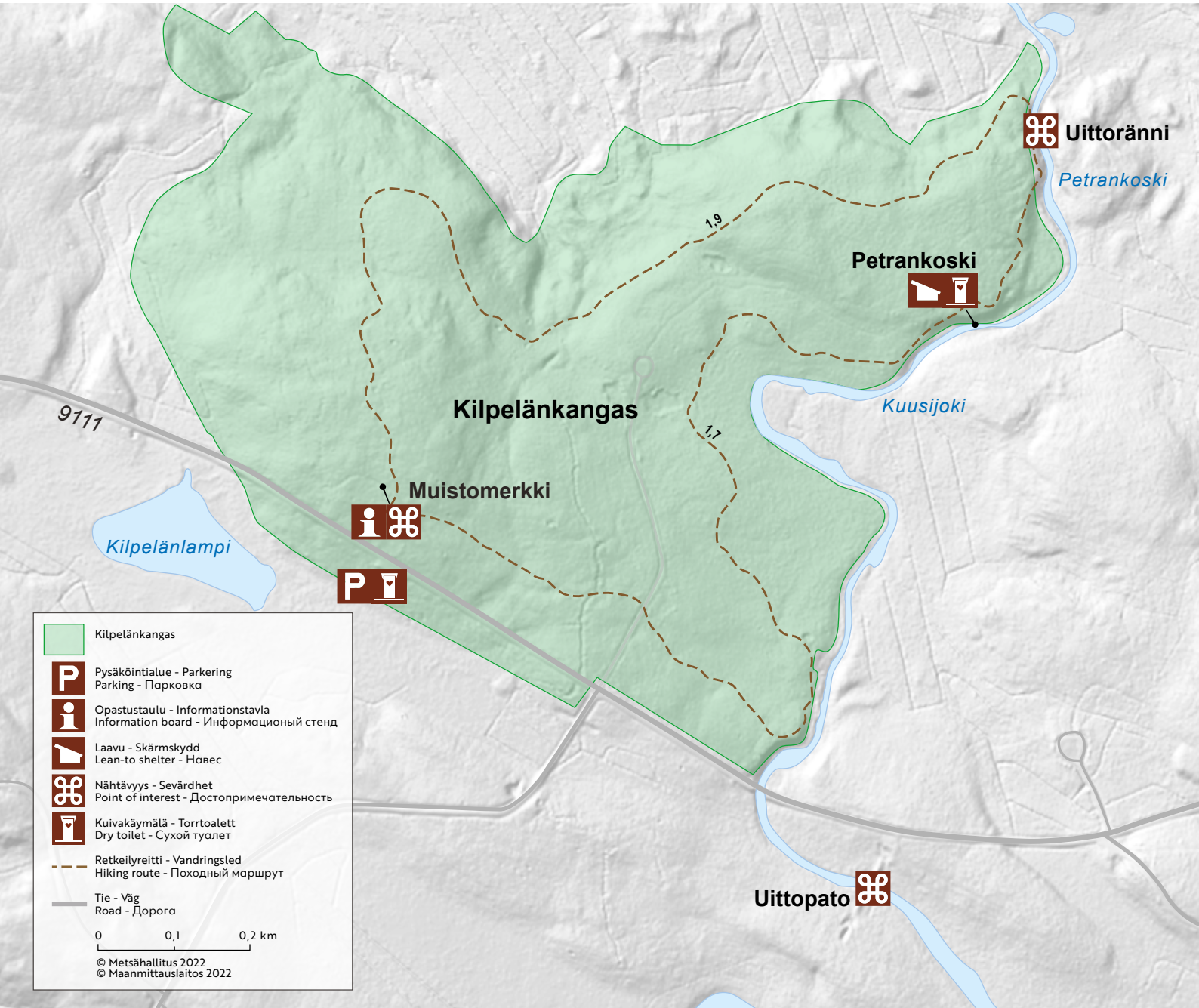
luontoon.fi/kilpelankangas/ohjeetjasaannot

Hätänumero 112

TEKSTIT JA KUVAT
METSÄHALLITUS 2/2022.



Kilpelänkangas



Kulkuyhteydet

Aja Kuhmosta Nurmestietä (nro 75) etelään noin 20 km ja käänny vasemmalle Lieksantielle (nro 524). Aja 4,5 km ja käänny Saunajärventielle (nro 9111). Jatka noin 26 km. Kilpelänkankaan pysäköintialue ja muistomerkki ovat Saunajärventien varressa. Käytä navigaattorissa osoitetta Saunajärventie 2566, Kuhmo.

Pidä huolta luonnosta!

Retkeile kestävästi ja huolehdi jätteistä. Polta palavat, mikäli mahdollista. Laita eloperäiset jätteet kompostikäymälään. Tuo muut jätteet lajittelupisteisiin.

Muista retkietiketti!

