



REITIN PITUUS

50,3 km

VAATIVUUSLUOKKA

Keskivaativa

ARVIOITU KESTO

10:05 h

ELÄMYKSELLISYYS

6 / 6

LENTUAN - JUTTUAN - IIVANTIIRAN *erämaiden melontaretki*

Lentuan pohjoisosien saaristo tarjoaa mielenkiintoisen melontakohteen ja kun siihen yhdistää vetotaipaleiden kautta Juttuan ja Iivantiiran edessä on huikea melontaretki. Tällaista upean luonnon halki kulkevaa ympyräreittiä ei ole muualla tarjolla!

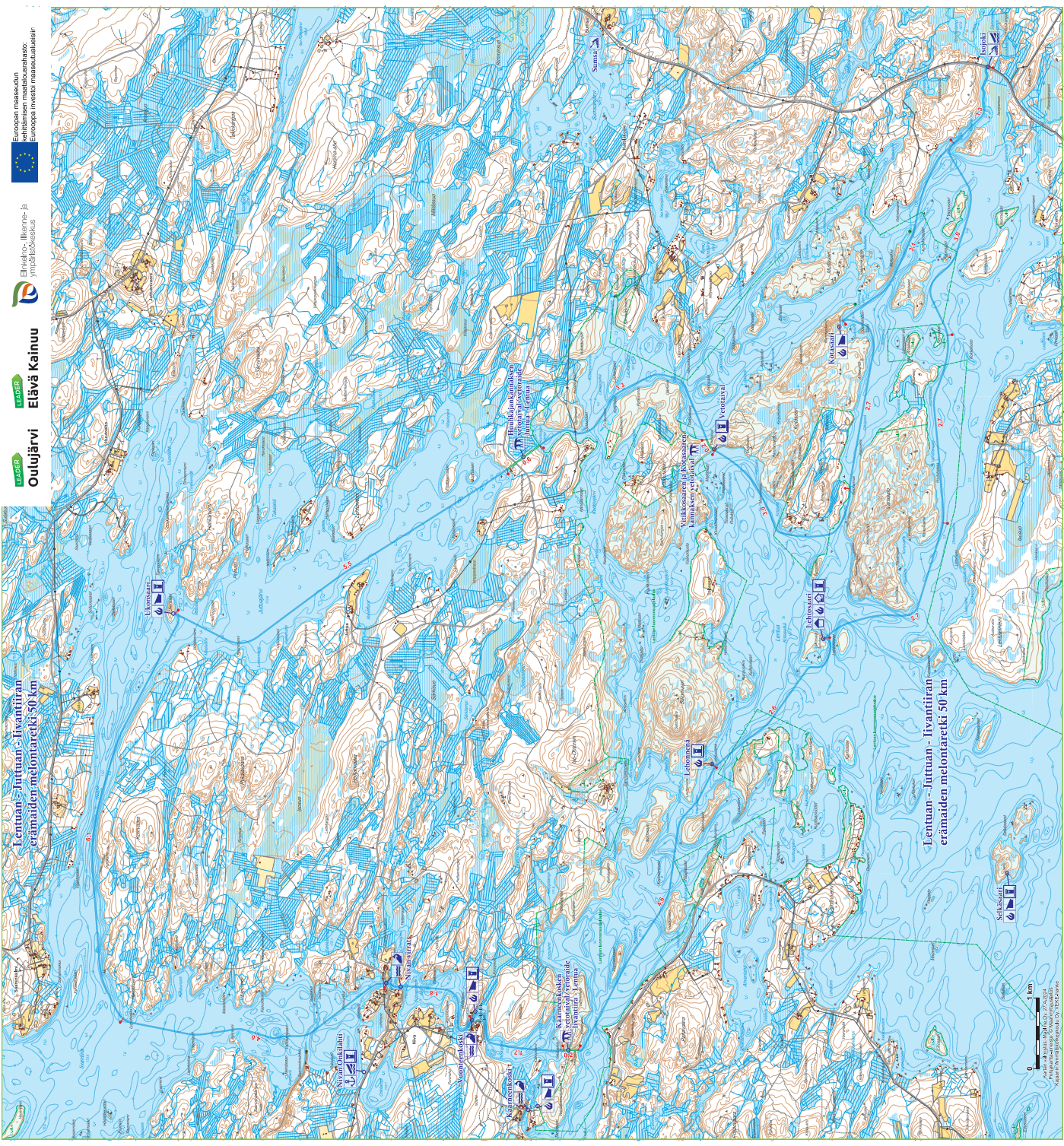
Tämä useamman päivän melontaretki vie Lentuan luonnonsuojelualueen saariston kautta Juttuulle ja sieltä edelleen Iivantiiraan, josta tullaan Nivan kautta takaisin Lentuulle. Tutuksi tulevat Kuhmo erämaat, kiintoisat vetotaipaleet vetoratoineen ja upeat tauko- ja leiripaikat.

Lentuan luonto on tullut tutuksi niin Akseli Gallen-Kallelan Kalevala-kuvituksista kuin Veikko Huovisen luoman Havukka-ahon ajattelijan, Konsta Pylkkäsen sinisistä ajatuksista. Lentua on Oulujoen vesistön suurin säännöstelemätön järvi. Rannat ovat monin paikoin kivikkoisia ja karuja, mutta itäosan saarten halki kulkee hiekkainen harjujakso. Vitikonsaaren ja Kotasaaren väliseltä Vetotaipaleen kannakselta löytyykin mahtava pitkä hiekkaranta. Reitin varrella kohokohtia on lukemattomia.

Reitti soveltuu pituudeltaan ja haastavuudeltaan melonnan harrastajalle, ei aivan aloittelijalle. Koskiosuusia on vain kolme ja ne kaikki voidaan ohittaa, ja erityisesti Kaarneenkosken ohitus on hyvin vahva suositus. Muut ovat helppoja. Ylläpidettyjä tauko- ja leiripaikkoja on lukuisia ja reitin varrella on yksi autiotupa, Lehtosaari rantasaunoineen.

LISÄTIEDOT REITISTÄ





Lentuan - Juttuan - Iivantiiran
 erämaiden melontaretki 50 km

Lentuan - Juttuan - Iivantiiran
 erämaiden melontaretki 50 km

LEADER Oulujärvi
 LEADER Elävä Kainuu
 Elinkeino-, liikenne- ja ympäristökeskus
 Euroopan maaseudun kehittämissuunnitelma
 Euroopan investoimisrahoitus
 Euroopan maaseudun kehittämissuunnitelma

0 1 km
 Kuvitus: Matti Kallio, O. 27/2005
 Kartoitus: Matti Kallio, O. 27/2005
 Kartoitus: Matti Kallio, O. 27/2005