

# Kainuun TERVAREITTI

KUHMO > SOTKAMO > KAJAANI

**AINUTLAATUISIA ERÄMAITA**  
*& upeita järvimaisemia*

KAINUUN VESIRETKEILYREITIT



**Kainuun Tervareitin vesiretkelyreitti johdattaa Kuhmon latvavesiltä Sotkamon kautta Kajaaniin yhteensä yli 180 km matkan ainutlaatuisten erämaiden ja upeiden järvimaisemien halki.**

Aikoinaan terva oli Suomen tärkein vientituote. Kainuussa tervanpoltto kukoisti 1800-luvulla, kun Oulu oli noussut yhdeksi maailman suurimmista tervasatamista. Tervatuotannon huippu oli vuonna 1865, jolloin alue oli maailman tervanpolton keskus.

Tervanpoltto oli kovaa ja raakaa työtä. Yhdestä tervahaudasta saatiin n. 40-50 tynnyrillistä tervaa (tynnyri = 125 litraa). Terva kuljetettiin Oulun tervahoviin myytäväksi pääasiassa veneillä soutamalla. Pitkään ja kapeaan tervaveneeseen, paltaan, mahtui kerralla reilut 20 tervatynnyriä. Edestakainen matka kesti n. 2-3 viikkoa.

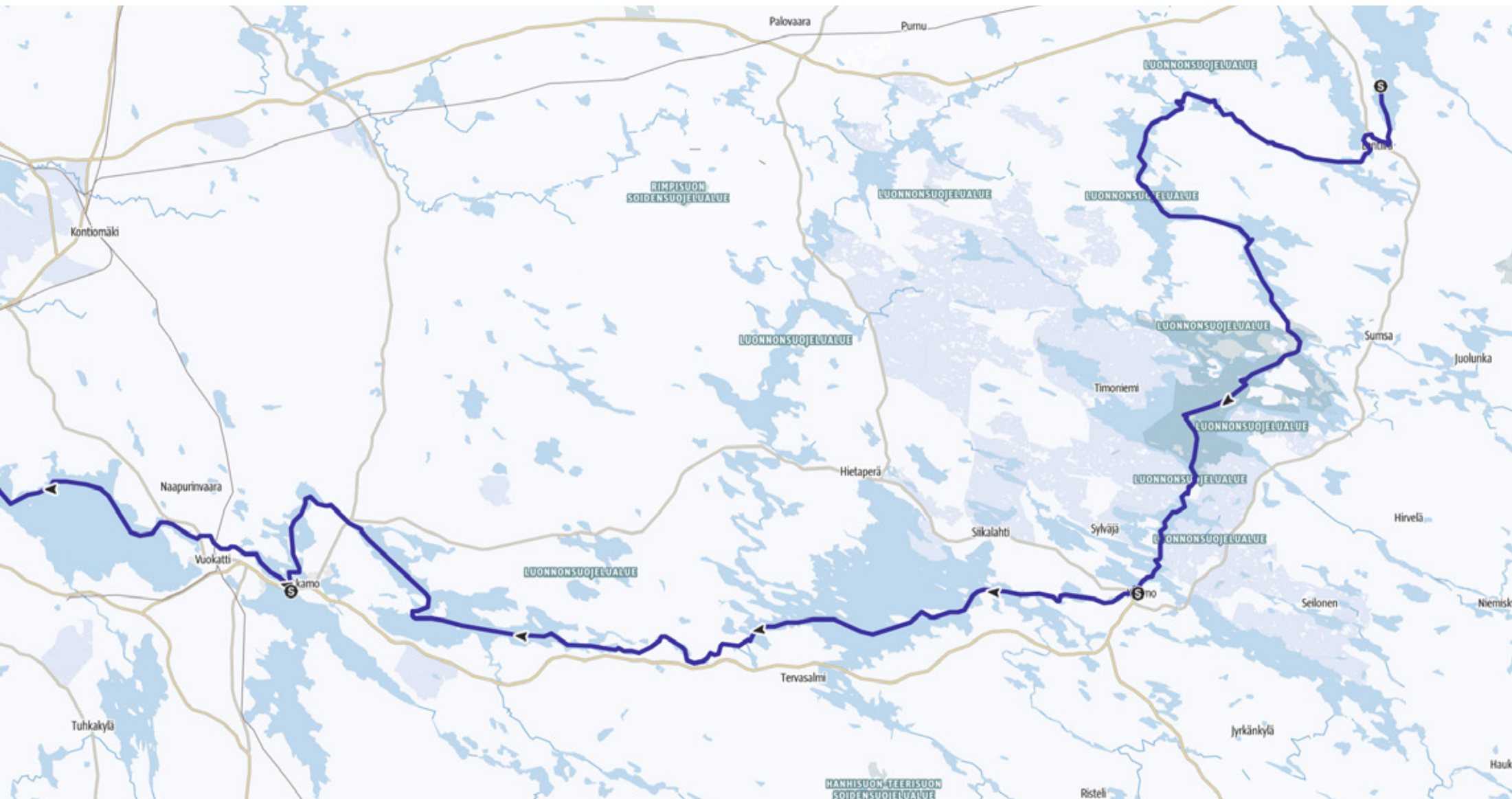
Tervakauppa alkoi tyrehtyä 1800-luvun lopulla, kun metsien jalostusarvo nousi ja samaan aikaan siirryttiin rautalaivakauteen.



Höyrylaivojen ilmestyttyä 1800-luvun lopulla, vesistöt olivat edelleen parhaita kulkuväyliä. Vesireittejä pitkin olivat ihmiset liikkuneet Kainuussa jo tuhansia vuosia. Kainuun Tervareitin noudattaa muinaista Vienan ja Oulun välistä vesiväylää, jonka kautta mm. bjarmit tekivät kauppamatkojaan länteen. Kainuun asuttamisen historiaakin on suurelta osin vesiteiden historiaa.

Nykyisin vesistöreitit palvelevat virkistyskäytössä tarjoten elämyksiä kulkijoille.







KAINUUN TERVAREITTI - ETAPPI 1  
**ÄNÄTTI - KUHMO**

REITIN PITUUS  
**70,6 km**

VAATIVUUSLUOKKA  
**Vaativa**

ARVIOITU KESTO  
**14:05 h**

ELÄMYKSELLISYYS  
**6 / 6**

LISÄTIEDOT REITISTÄ  
[arcticlakeland.com](http://arcticlakeland.com)  
[outdooractive.fi](http://outdooractive.fi)



## KAINUUN TERVAREITTI - ETAPPI 1

# ÄNÄTTI -KUHMON KESKUSTA



Kainuun tervareitti on pitkä maakunnallinen melonta- ja veneilyreitti. Tämä osuus tuo sinut Änätin latvavesiltä Kuhmon keskusta halki kauniin kainuulaisen erämaan.

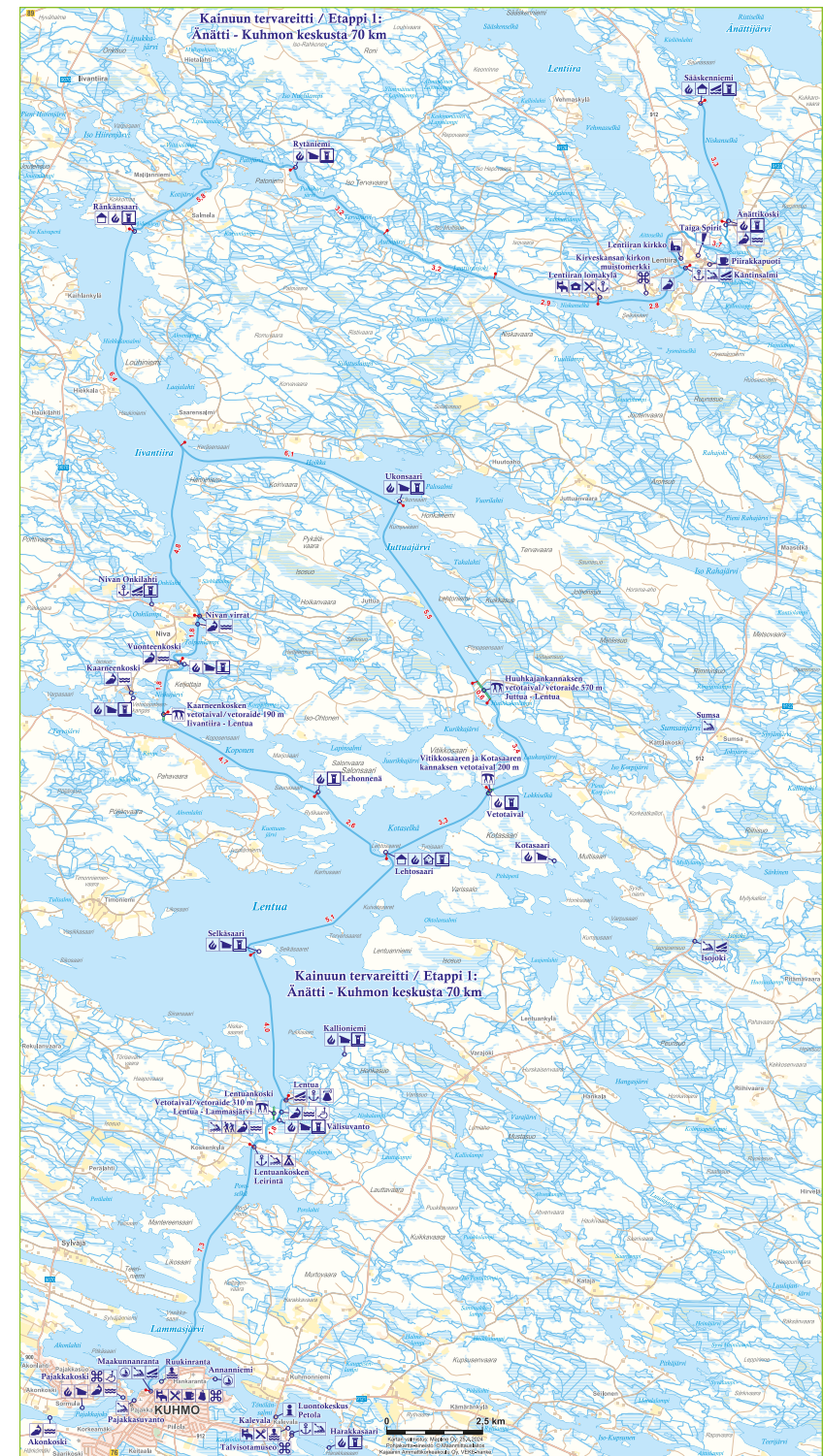
Kainuun Tervareitin ensimmäinen etappi on suunniteltu neljän melontapäivän mittaiseksi. Ensimmäisen yön voi viettää lomakylän mökissä ja seuraavat kaksi autiotuivissa. Päivämatkat vaihtelevat tuolloin 12 ja 25 km välillä.

Vaihtoehtoisesti voit ottaa mukaan majoitteen ja hyödyntää useita virallisia rantautumispaikkoja, joissa usein on laavu tai kota, tai etsiä sopivan yöpymispaikan jokaisen-oikeuksien mukaisesti.

Reitin kolmannen päivän matkalla on kaksi vaihtoehtoa, läntinen ja itäinen reitti. Läntinen reitti kulkee **livantiirajärveltä** Nivan kylän ja koskien kautta Lentualle. Itäinen reitti puolestaan on erämaisempi ja kulkee **livantiirajärveltä Juttuajärvelle** ja sieltä vetotaipaleen (kiskot) kautta Lentualle. Itäisen reitin mitta on noin 25 km ja läntisen noin 22 km. Läntisellä osuudella kuljetaan **Nivan helppojen kosken** ja vetotaipaleen (kiskot) kautta. Molemmilla siis päästään kokeilemaan vetotaipaleiden ainutlaatuisia vetokiskoja.

Lentuan Lehtosaaren autiotuvan rannassa on sauna, jonka lölyt juhlistavat retkeä.

Viimeisenä päivänä kuljetaan **Lentuan järveltä** kuuluisille **Lentuakoskille**. Niistä vaikeamman eli **Ison Lentuankosken** ohitse voi kulkea jälleen vetotaivalta (kiskot). Koskien jälkeen voi piipahtaa **Lentuakosken** lomakylässä ennen **Lammasjärven** pohjoisosien poikki melomista ja Kuhmon keskusta saapumista.



## KAINUUN TERVAREITTI - ETAPPI 2

# KUHMO - SOTKAMO

Kainuun Tervareitin vesiretkeilyreitti johdattaa Kuhmon latvavesiltä Kajaaniin yhteensä 185 km matkan. Tämä on reittikokonaisuuden toinen, keskimäinen, etappi Kuhmosta Sotkamoon.

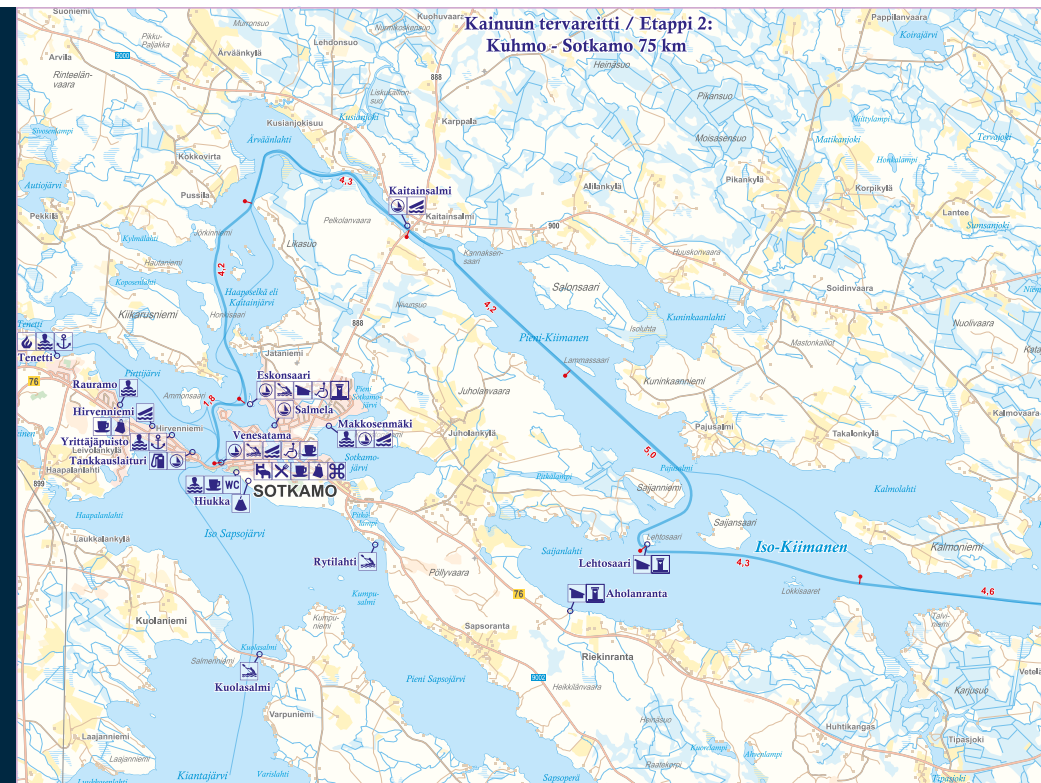
Tämä monipuolinen melontareitti alkaa vapaana virtaavien **Pajakkajoen** helpohkojen koskien laskulla. Sen jälkeen saavutaan **Ontojärvelle**, ensimmäiselle isolle järvelle, jonka läpi kuljetaan eteläosien saariston halki. Ensimmäinen leiripaikka löytyy **Ärjän** hiekkarantaisen saaren kodalta.

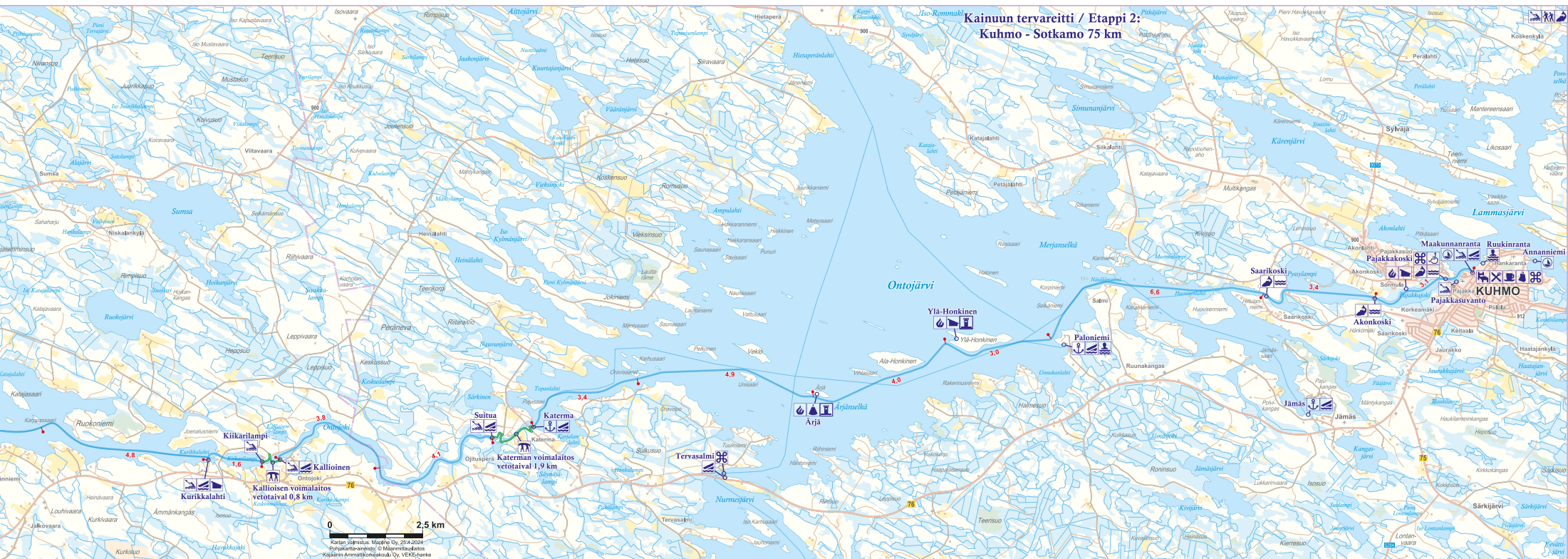
Ontojoen jälkeen saavutaan Sotkamon puolelle ja toiselle isolle järvelle, **Kiimasjärven** itäpäähän. Sen länsipäässä on toinen yöpymispaikka **Lehtosaaren** laavulla. Pitkä Kiimasjärvi johdattaa lopulta **Kaitainsalmelle**, joka on aikoinaan ollut kuuluisa lohienkalastuskohde. Ennen **Sotkamoon** saapumista melotaan vielä kahden pienemmän sokkeloisen, nätin järven halki.

Reitti on kuvattu kuljettavaksi kolmena päivänä, mutta kahdessakin päivässä se on mahdollinen. Leiripaikoiksi on valittu virallisia tulipaikallisia rantautumispaikkoja. Jokamiehenoikeuksin voi toki rantautua muuallakin, kunhan huomioi ranta-asu-tuksen. Hyviä taukopaikkoja on kuitenkin useita.

Ontojoen molemmissa päissä on vesivoimalaitokset, jotka ohitetaan vetotai-paleiden kautta.

Reitti soveltuu kokeneelle melojalle, koska siinä kuljetaan isompien järvenselkien kautta (aallokko).





KAINUUN TERVAREITTI - ETAPPI 2  
**KUHMO - SOTKAMO**

REITIN PITUUS  
**73 km**

VAATIVUUSLUOKKA  
**Vaativa**

ARVIOITU KESTO  
**15 tuntia**

ELÄMYKSELLISYYS  
**6 / 6**

LISÄTIEDOT REITISTÄ  
[arcticlakeland.com](http://arcticlakeland.com)  
[outdooractive.fi](http://outdooractive.fi)



## KAINUUN TERVAREITTI - ETAPPI 3

# SOTKAMO - KAJAANI

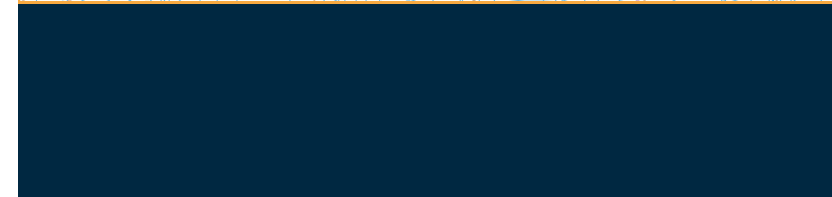
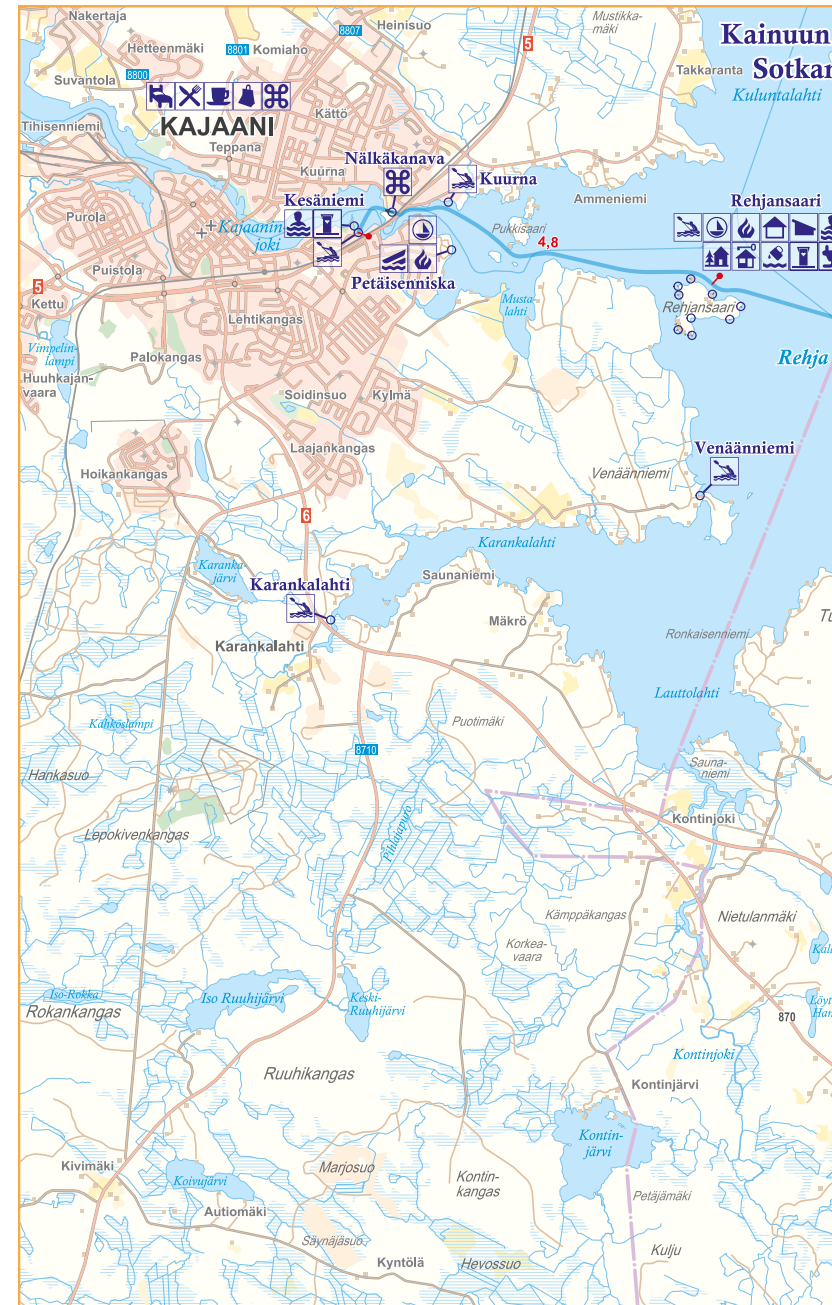


Kainuun Tervareitin vesiretkeilyreitti johdattaa Kuhmon latvavesiltä Kajaaniin yhteensä 185 km matkan. Tämä on reittikokonaisuuden kolmas etappi Sotkamosta Kajaaniin.

Sotkamon sokkeloisilta vesiltä kohti Kajaania kuljetaan vuolaan **Tenetinvirran** kautta isolle **Nuasjärvelle**. Sen itäpäässä on Vuokatti vaarajonoineen ja länsipäässä Kajaani.

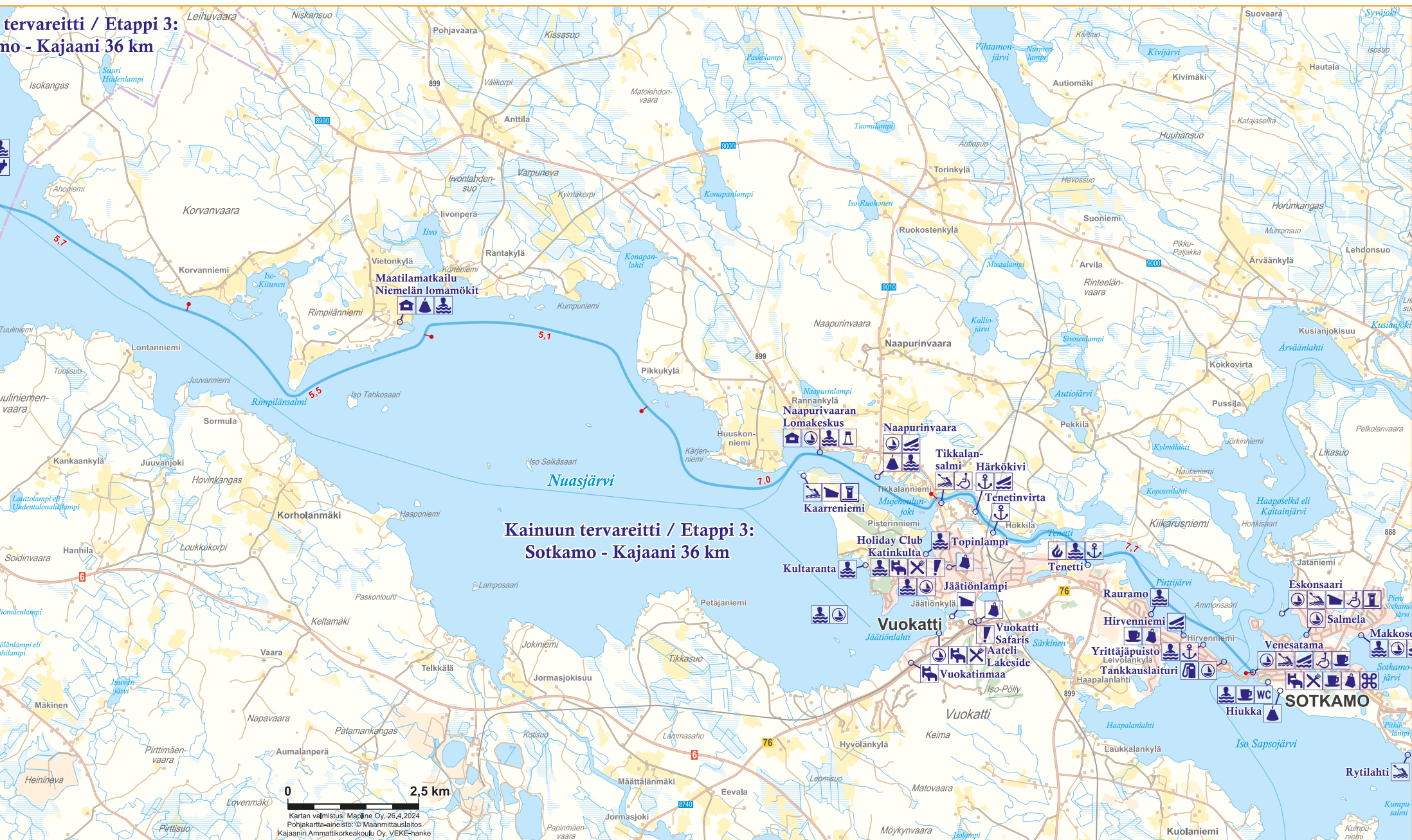
Sotkamon ja Kajaanin välisen etapin mitta on 36 km ja se on jaettu kahteen päivätappiin. Kokenut meloja voi toki kulkea reitin myös päivässä. Reitti alkaa Sotkamon keskustasta, mutta lähtöpaikka voi olla myös Vuokatissa.

Ensimmäisenä päivänä kuljetaan **Pirttijärven** halki ja edelleen **Tenetinvirralle**. Eteläiset rannat ovat lähes koko matkalta taajaan asuttuja, mutta rantautumispaikkoja on tiheään. Tenetti purkaa vetensä **Mujethouluun**. **Nuasjärvi** avautuu pitkänä itä-länsisuuntaisena selkänä, jota rikkovat muutamat pienet saaret. Pohjoisen puoleiset rannat ovat monin paikoin hiekkapohjaisia ja hyvin matalia pitkälle. Rimpilänniemen itärannalta löytyy päivätapin kohde Niemelän lomamökit.





## tervareitti / Etappi 3: Sotkamo - Kajaani 36 km



KAINUUN TERVAREITTI - ETAPPI 3  
**SOTKAMO - KAJAANI**

REITIN PITUUS  
**36,1 km**

VAATIVUUSLUOKKA  
**Vaativa**

ARVIOITU KESTO  
**8:00 h**

ELÄMYKSELLISYYS  
**6 / 6**

LISÄTIEDOT REITISTÄ  
[arcticlakeland.com](http://arcticlakeland.com)  
[outdooractive.fi](http://outdooractive.fi)



## SOTKAMOSTA KATINKULTAAN



Vuokatti ja Sotkamo ovat vesistöjen, harjujen ja vaarojen pirstomaa maisemaa, josta löytyy paljon koettavaa vesirekeilijälle.

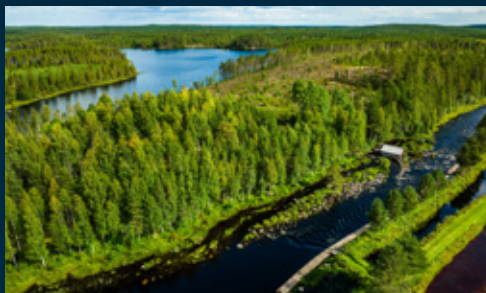
REITIN PITUUS	VAATIVUUSLUOKKA
<b>16,4 km</b>	<b>Keskivaativa</b>

ARVIOITU KESTO	ELÄMYKSELLISYYS
<b>3:20 h</b>	<b>4 / 6</b>



LISÄTIEDOT REITISTÄ  
[arcticlakeland.com](http://arcticlakeland.com)  
[outdooractive.fi](http://outdooractive.fi)

## LENTUAN – JUTTUAN – IIVANTIIRAN ERÄMAIDEN MELONTARETKI



Lentuan pohjoisosien saaristo tarjoaa mielenkiintoisen melontakohteen ja kun siihen yhdistää vetotaipaleiden kautta Juttuan ja Iivantiiran edessä on huikea melontaretki. Tällaista upean luonnon halki kulkevaa ympyräreittiä ei ole muualla tarjolla!

REITIN PITUUS	VAATIVUUSLUOKKA
<b>50,3 km</b>	<b>Keskivaativa</b>

ARVIOITU KESTO	ELÄMYKSELLISYYS
<b>10:05 h</b>	<b>6 / 6</b>



LISÄTIEDOT REITISTÄ  
[arcticlakeland.com](http://arcticlakeland.com)  
[outdooractive.fi](http://outdooractive.fi)

## SAARIEN KIERROS



Koe Sotkamon sokkeloiset, lumoavan kiehtovat vedet meloen tai soudellen. Saaria, niemenokkia ja lahdenpohjukoita kierrellen aukeaa eteen upeita maisemia ja leppoisia vesiä.

REITIN PITUUS	VAATIVUUSLUOKKA
<b>12,7 km</b>	<b>Helppo</b>

ARVIOITU KESTO	ELÄMYKSELLISYYS
<b>3:00 h</b>	<b>5 / 6</b>



LISÄTIEDOT REITISTÄ  
[arcticlakeland.com](http://arcticlakeland.com)  
[outdooractive.fi](http://outdooractive.fi)

## REHJANSAAREN MELONTAREITTI



Kajaanilaisten melojien klassikko - retki Rehjaan. Reitti kaupungin keskustasta Rehjansaaren ympäri soveltuu päiväretkikohteeksi, mutta on erittäin hyvä myös yön yli retkelle.

REITIN PITUUS

**8,9 km**

VAATIVUUSLUOKKA

**Keskivaativa**

ARVIOITU KESTO

**2:30 h**

ELÄMYKSELLISYYS

**5 / 6**



LISÄTIEDOT REITISTÄ  
[arcticlakeland.com](http://arcticlakeland.com)  
[outdooractive.fi](http://outdooractive.fi)

## KIANTAJÄRVEN LAINEILLA MELOEN



Kiantajärvi on Sotkamon eteläisin suurista järvistä. Sen selältä aukeaa huikea maisema Vuokatin vaarajonon suuntaan. Matkalla alitat Kuolaniemen sillan puisten arkkujen kupeitse.

REITIN PITUUS

**11,9 km**

VAATIVUUSLUOKKA

**Keskivaativa**

ARVIOITU KESTO

**4:00 h**

ELÄMYKSELLISYYS

**5 / 6**



LISÄTIEDOT REITISTÄ  
[arcticlakeland.com](http://arcticlakeland.com)  
[outdooractive.fi](http://outdooractive.fi)

## MELOEN LAMMAS- JÄRVEN HONKISELLE



Kuhmon keskustasta pääsee Lammasjärven vesiä pitkin moneen suuntaan. Yön yli melontaretki Honkisen kodalle on mieleenpainuva elämys. Puolivälissä matkaa tutustus Harakkasaaren.

REITIN PITUUS

**11,5 km**

VAATIVUUSLUOKKA

**Keskivaativa**

ARVIOITU KESTO

**7:00 h**

ELÄMYKSELLISYYS

**5 / 6**



LISÄTIEDOT REITISTÄ  
[arcticlakeland.com](http://arcticlakeland.com)  
[outdooractive.fi](http://outdooractive.fi)

# Kainuun TERVAREITTI

KUHMO > SOTKAMO > KAJAANI

LEADER

Oulujärvi

LEADER

Elävä Kainuu



Elinkeino-, liikenne- ja  
ympäristökeskus



Euroopan maaseudun  
kehittämisen maatalousrahasto:  
Eurooppa investoi maaseutualueis

[ARCTICLAKELAND.COM/VESISTOMATKAILU](https://arcticlakeland.com/vesistomatkailu)

